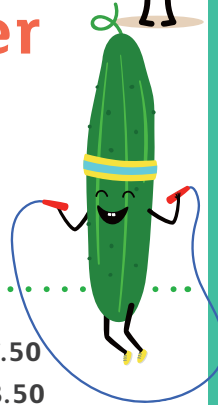
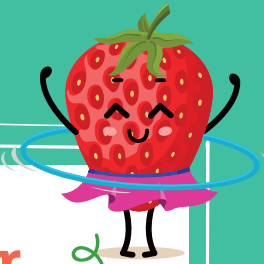


Kinderspeisekarte



Vorspeisen...Starter

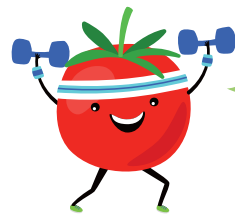
Kartoffelsuppe **V** € 7.00
Potato soup **V** € 7.00

Hauptspeisen

Main courses

Pasta mit Tomatensoße **V S** (auch glutenfrei möglich) € 7.50
Gebratene Maultasche mit Bratensoße € 8.50
Chicken Nuggets (6 Stück) mit Pommes frites € 8.50

Pasta with tomato sauce **V S** (also gluten free available) € 7.50
Fried „Maultasche“ (swabian ravioli) with gravy € 8.50
Chicken Nuggets (6 pieces) with french fries € 8.50



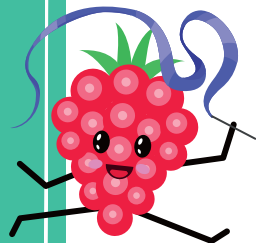
Wir sind gerne
aktiv und essen am
liebsten gesund!

Süße Köstlichkeiten

Sweet treats

Apfelküchle mit
Vanillesoße € 7.00 Apple fritters with vanilla
sauce € 7.00

Frischer Obstsalat **Z** € 6.00 Fresh fruit salad **Z** € 6.00



V Geeignet für Vegetarier **S** Salzarm **Z** Zuckerarm

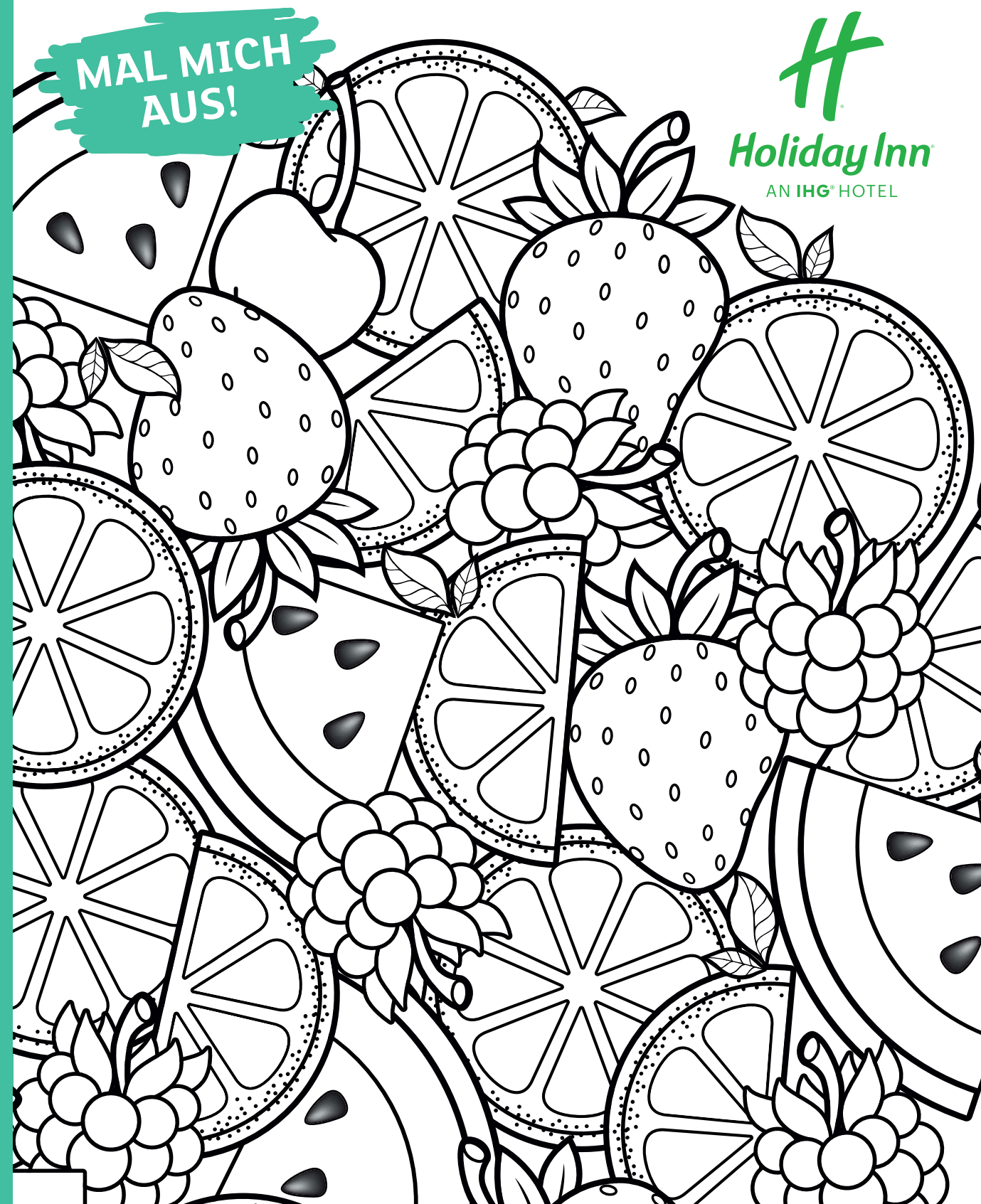
Fragen Sie nach den Allergenangaben. Preis inklusive MwSt. Änderungen vorbehalten.

Kids Stay & Eat free bedeutet, dass Kinder unter 13 Jahren in Begleitung von mindestens einem Erwachsenen, der ein Frühstück bestellt, kostenlos frühstücken können. Mittag- und Abendessen ist ebenfalls kostenlos, wenn es aus der Kinderkarte ausgewählt wird. Das Kind muss von mindestens einem Erwachsenen begleitet werden, welcher mindestens eine Vorspeise oder ein Hauptgericht aus der Speisekarte bestellt. Das Angebot gilt nur für Hotelgäste und ist auf 4 Kinder begrenzt.

MAL MICH
AUS!



Holiday Inn
AN IHG HOTEL



WORTSUCHE

Kannst du alle Obst- und Gemüsesorten finden?

B	R	O	K	K	O	L	I
L	E	G	N	O	R	A	S
E	H	R	S	C	I	K	E
B	A	N	A	N	E	S	N
E	T	T	O	R	A	K	O
I	A	Y	A	P	F	E	L
W	U	M	G	U	R	K	E
Z	I	T	R	O	N	E	M

Gurke | Brokkoli | Banane | Apfel | Melone
Zitrone | Karotte | Zwiebel

FINDE DIE UNTERSCHIEDE

Kannst du alle 8 Unterschiede finden?



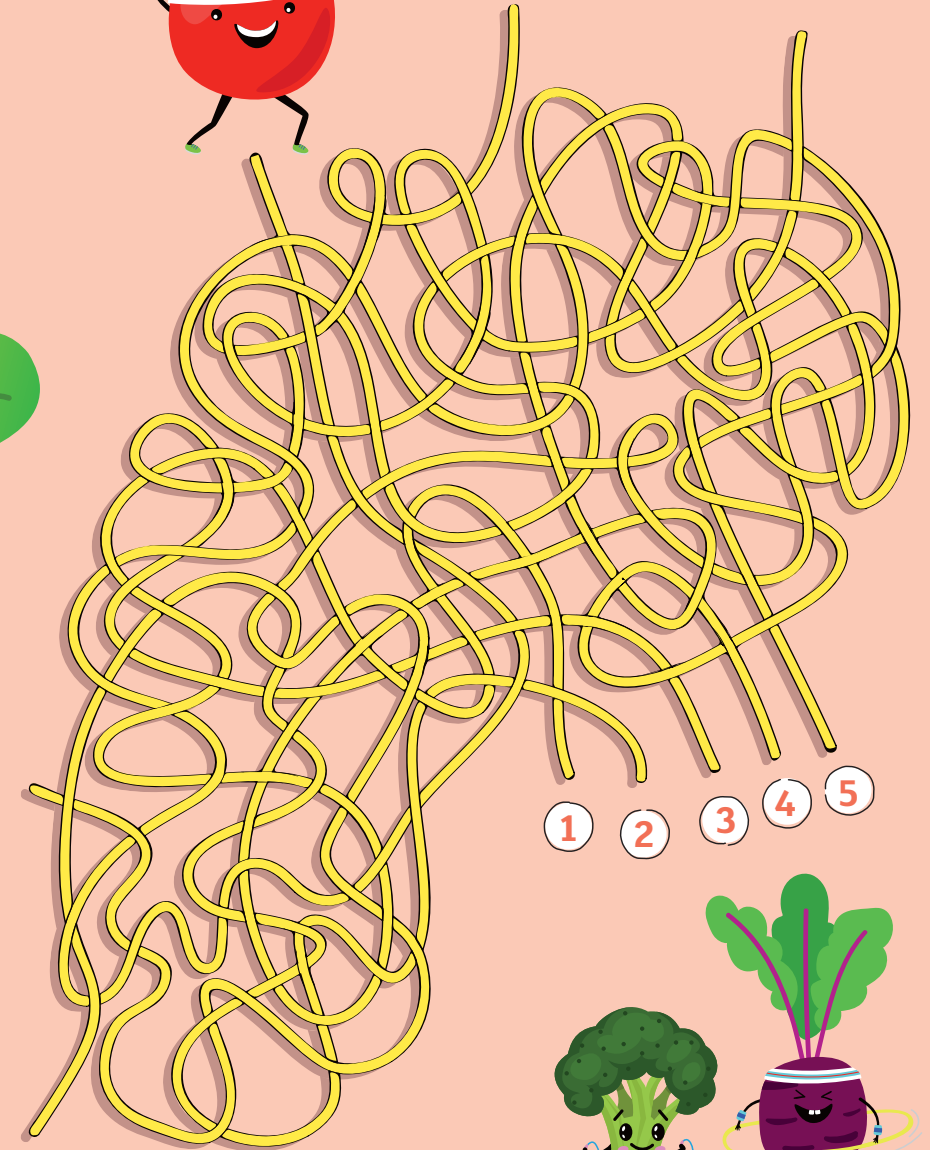
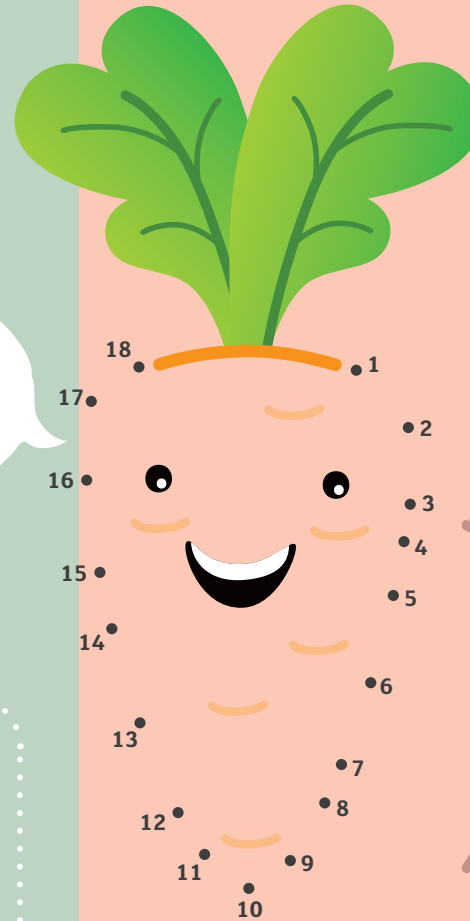
Wie viel Obst und Gemüse war in deiner heutigen Mahlzeit?



VERBINDE DIE PUNKTE MITEINANDER

Kannst du erkennen, welches Gemüse erscheint, wenn du alle Punkte miteinander verbindest?

Welches Gemüse bin ich?
.....



Welcher Weg bringt uns wieder mit unserem Freund Herrn Tomate zusammen?

Warum sind die Bananen so krumm?

IST DOCH KLAR: WEIL SIE SONST NICHT IN DIE SCHALE PASSEN WÜRDEN!

Sagt eine Pflaume zur anderen: Ist mir heute wieder langweilig.

MEINT DIE ANDERE: MIR NICHT, ICH HAB NEN WURM DRIN.